



中臺科技大學
Central Taiwan University of Science and Technology

學生道路交通安全及 機車防禦駕駛專題講座





學生道路交通安全及機車防禦駕駛專題講座

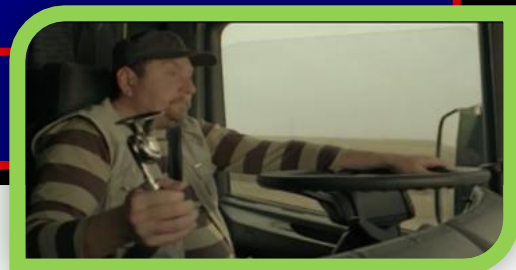
- ◆ 傷亡統計
- ◆ 機車安全短片5分鐘
- ◆ 機車撞擊測試
- ◆ 機車山路過彎
- ◆ 機車騎士誤判
- ◆ 機車突然左轉
- ◆ 機車車禍
- ◆ 擋住行車視線
- ◆ 機車闖紅燈
- ◆ 不要以為他會讓你
- ◆ 十字路口慢行
- ◆ 小心車門
- ◆ 遠離大型車
- ◆ 綠燈勿搶第一
- ◆ 雨天行車
- ◆ 機車防禦駕駛重點
- ◆ 內輪差
- ◆ 行人安全
- ◆ 汽車不讓機車
- ◆ 手機分散注意力
- ◆ 統聯追撞
- ◆ 疲勞駕駛
- ◆ 高速路追撞
- ◆ 剎車安全距離
- ◆ 停路肩被追撞
- ◆ ETC車道被撞
- ◆ 越線停車
- ◆ 高速路爆胎
- ◆ 惡質司機
- ◆ 喝酒開車
- ◆ 國外的酒測
- ◆ 血腥車禍
- ◆ 未繫安全帶
- ◆ 隧道安全
- ◆ 大型車死角
- ◆ 下坡低速檔
- ◆ 霧社大車禍
- ◆ 太麻里對撞車禍
- ◆ 鶯歌平交道車禍
- ◆ 汽車防禦駕駛3分鐘
- ◆ 司馬庫斯
- ◆ 雪地開車
- ◆ 提神影片
- ◆ 酒的故事
- ◆ 溫馨的故事
- ◆ 汽車防禦駕駛重點



近年車輛交通事故傷亡統計表



年度	警政署統計 (A1類)	衛生署統計
93	2,634	4,735
94	2,894	4,735
95	3,140	4,637
96	2,573	4,007
97	2,224	3,646
98	2,092	3,464
99	2,047	
100	2,117	



1. 內政部警政署事故資料係以24小時內死亡者統計。
2. 行政院衛生署事故資料係依死亡證明書內容歸因於道路交通死亡者加以統計

101 年全國 A1 類道路交通事故相關項目死亡人數統計表

年度	A1類死亡	機車駕駛人 死亡人數	高齡者死亡人 數 (65歲以上)	酒駕事故	行人死亡 人數	自行車騎士 死亡人數	大客車 事故
101 年	2,040人	1,201 人 (58.87%)	543 人 (26.62%)	376 人 (18.43%)	263 人 (12.89%)	133 人 (6.52%)	42 人
100 年	2,117人	1,242 人 (58.67%)	535 人 (25.27%)	439 人 (20.74%)	252 人 (11.9%)	116 人 (5.48%)	22 人
二年 比較	- 77人 (3.6%)	- 41人 (3.30%)	+ 8人 (1.50%)	- 63人 (14.35%)	+ 11人 (4.37%)	+ 17人 (14.66%)	+ 20人 (90.90%)
備註		(表24)	(表10)	(表3)	(表24)	(表 24)	表 2

註：1.交通部道安委員會彙整。 2.原始資料取自警政署 A1 類事故統計資料。

台中市101年車禍統計表

A1	機車	高齡	酒駕	行人	自行車
203人	129人	39人	47人	27人	10人
100%	64%	21%	24%	13%	5%

受傷	機車	高齡	酒駕	行人	自行車
62624人	37013人	4441人	2081人	921人	1449人
100%	57.7%	6.9%	3.2%	1.4%	2.2%

易肇事路段：台灣大道 文心路 復興路 環中路 太原路

機車行車安全

「**小心駕駛 鐵定安全**」
機車安全宣導影片



機車撞擊測試



機車超速過彎



騎士誤判

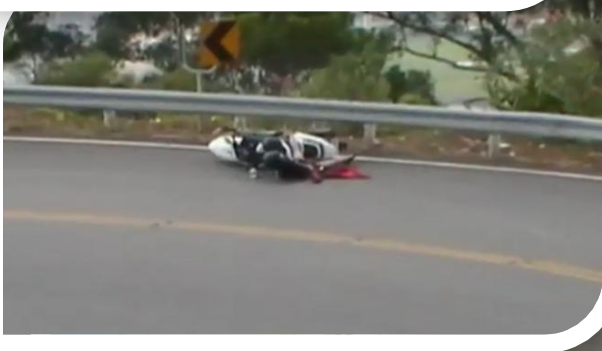


機車突然左轉



機車車禍

本影片為台灣
汽機車事故發
生震撼教育



擋住行車視線



闖紅燈



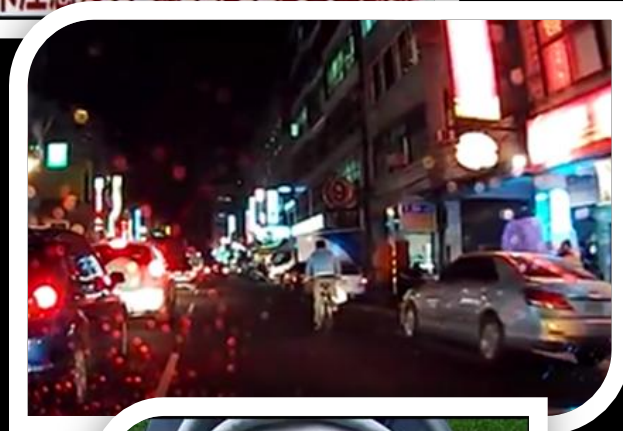
不要以為他會讓你



十字路口慢行



小心車門



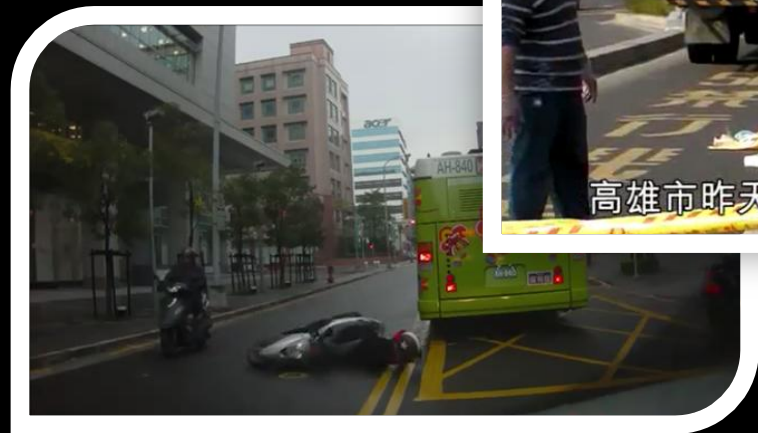
遠離大型車



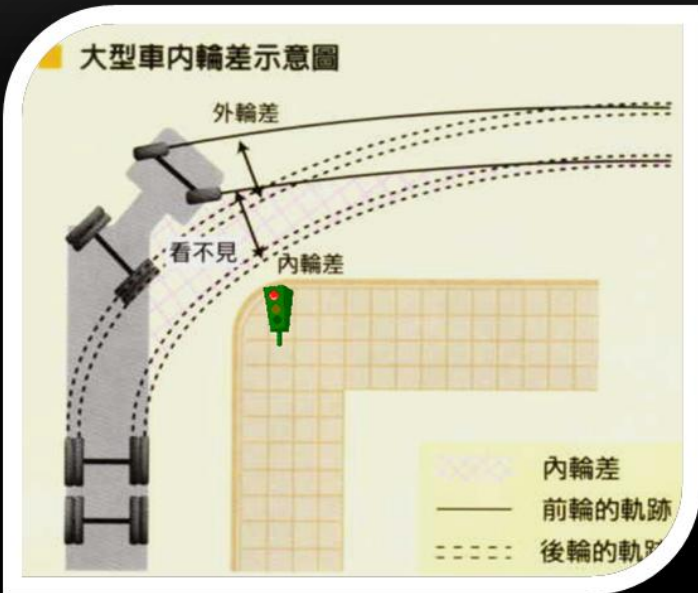
綠燈勿搶第一部



雨天行車



內輪差



行人安全



汽車不讓機車



手機分散注意力



統聯追撞

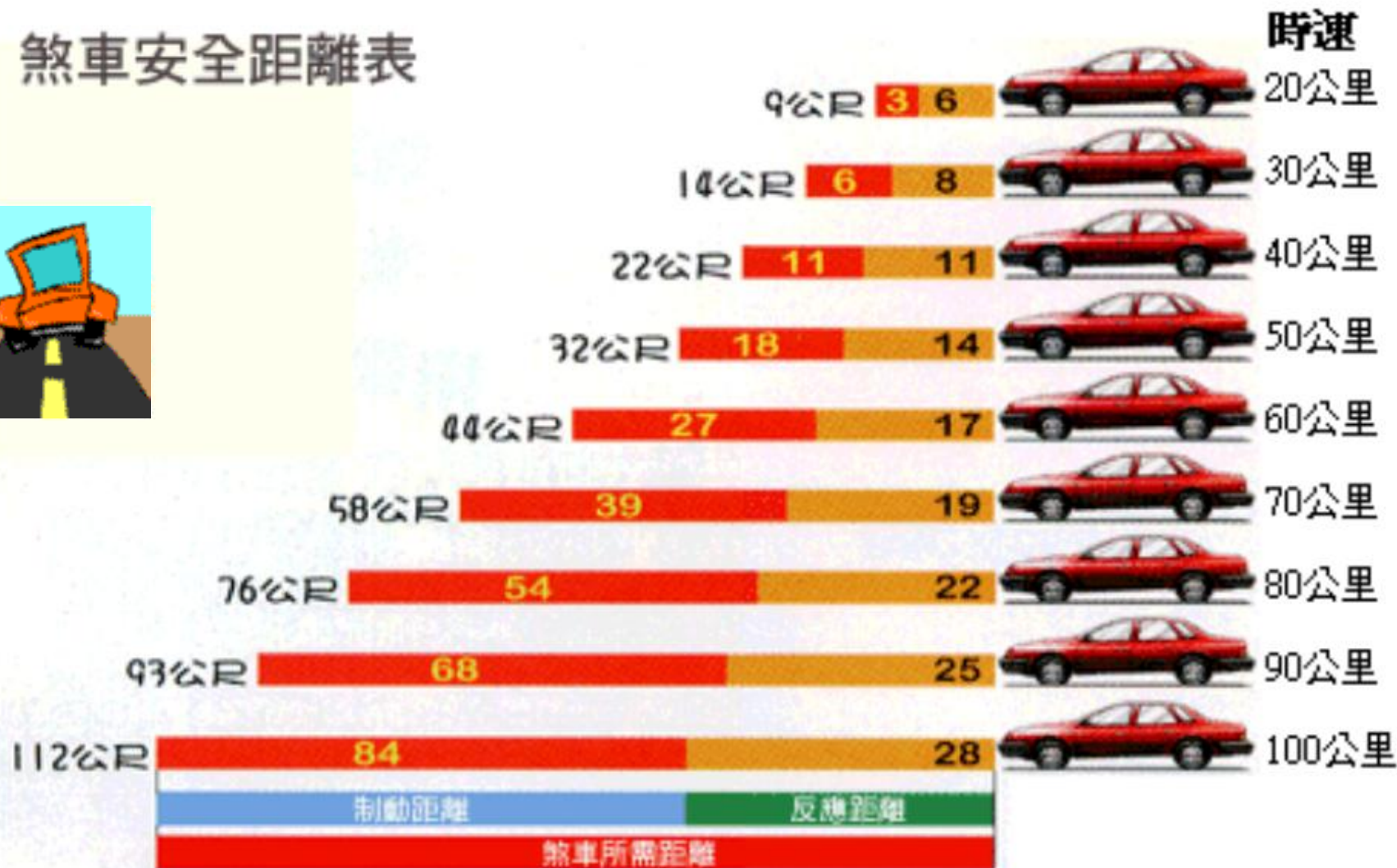


疲勞駕駛



煞車安全距離

煞車安全距離表



機車剎車安全距離



時 速





越線停車



國外酒測



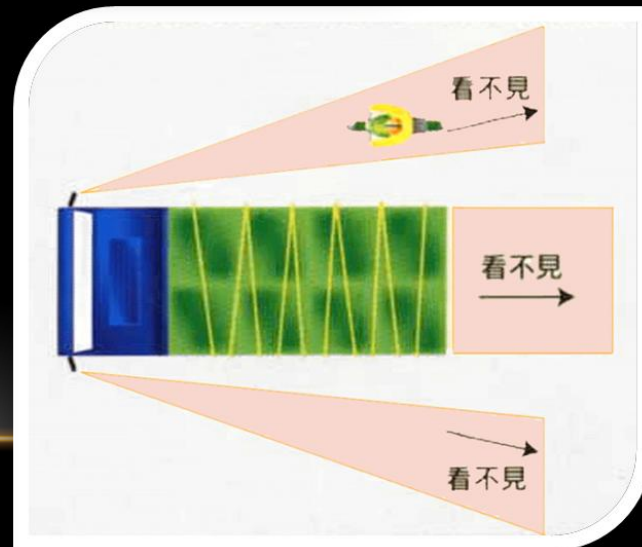
未繫安全帶1/2



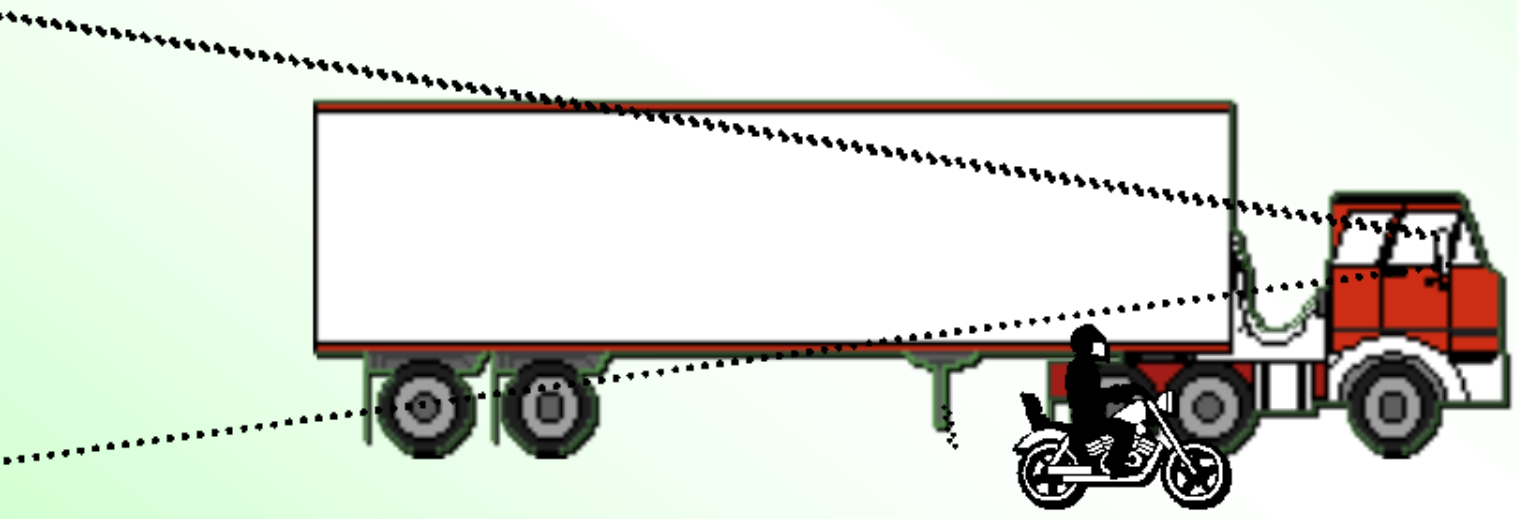
未繫安全帶2/2



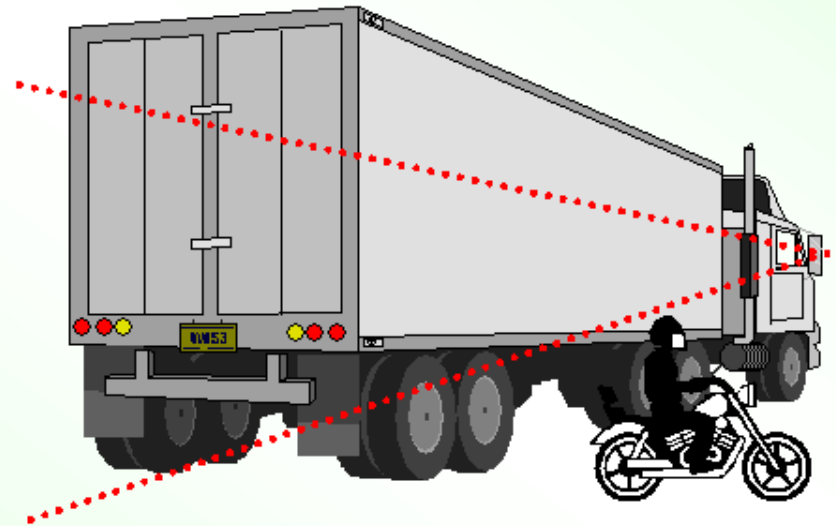
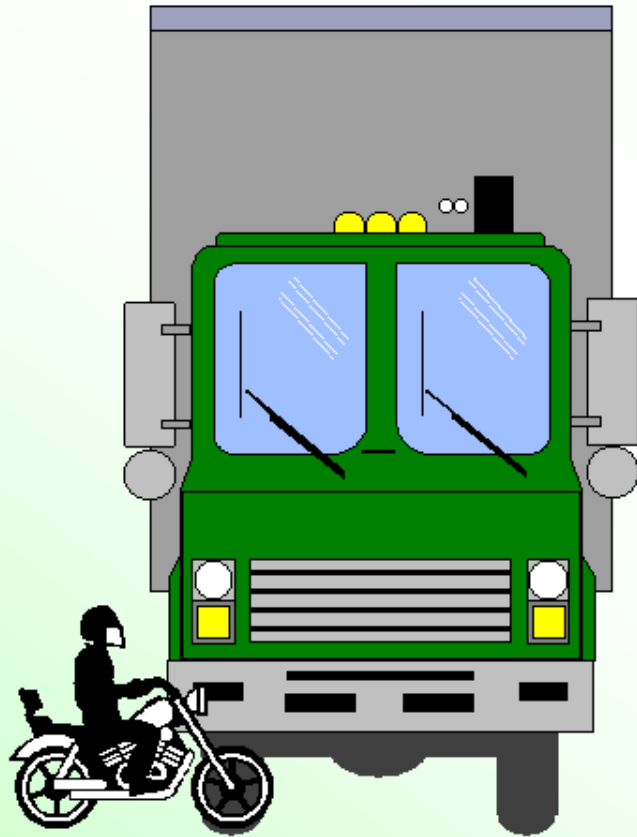
視野死角



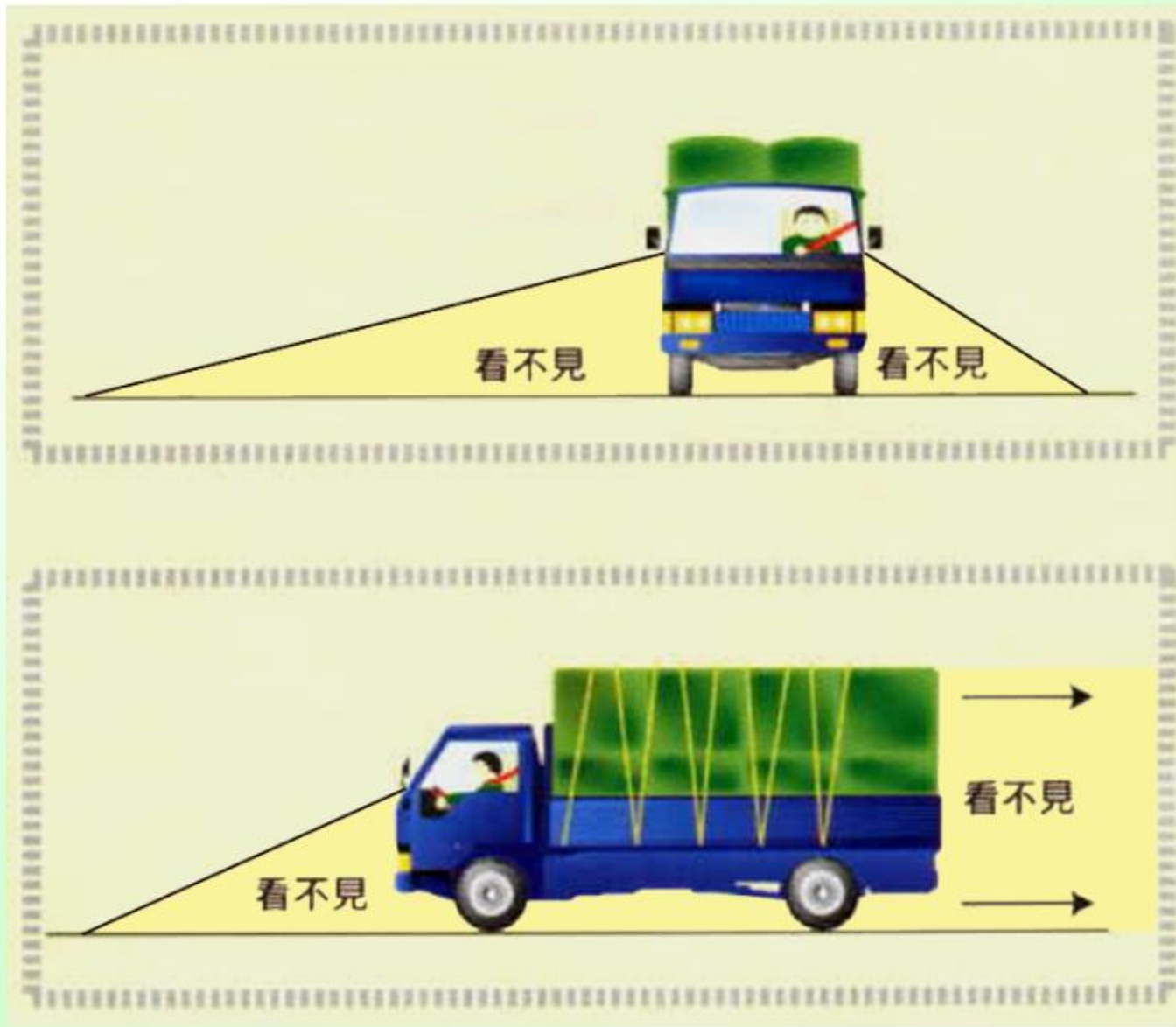
大型車後視鏡死角



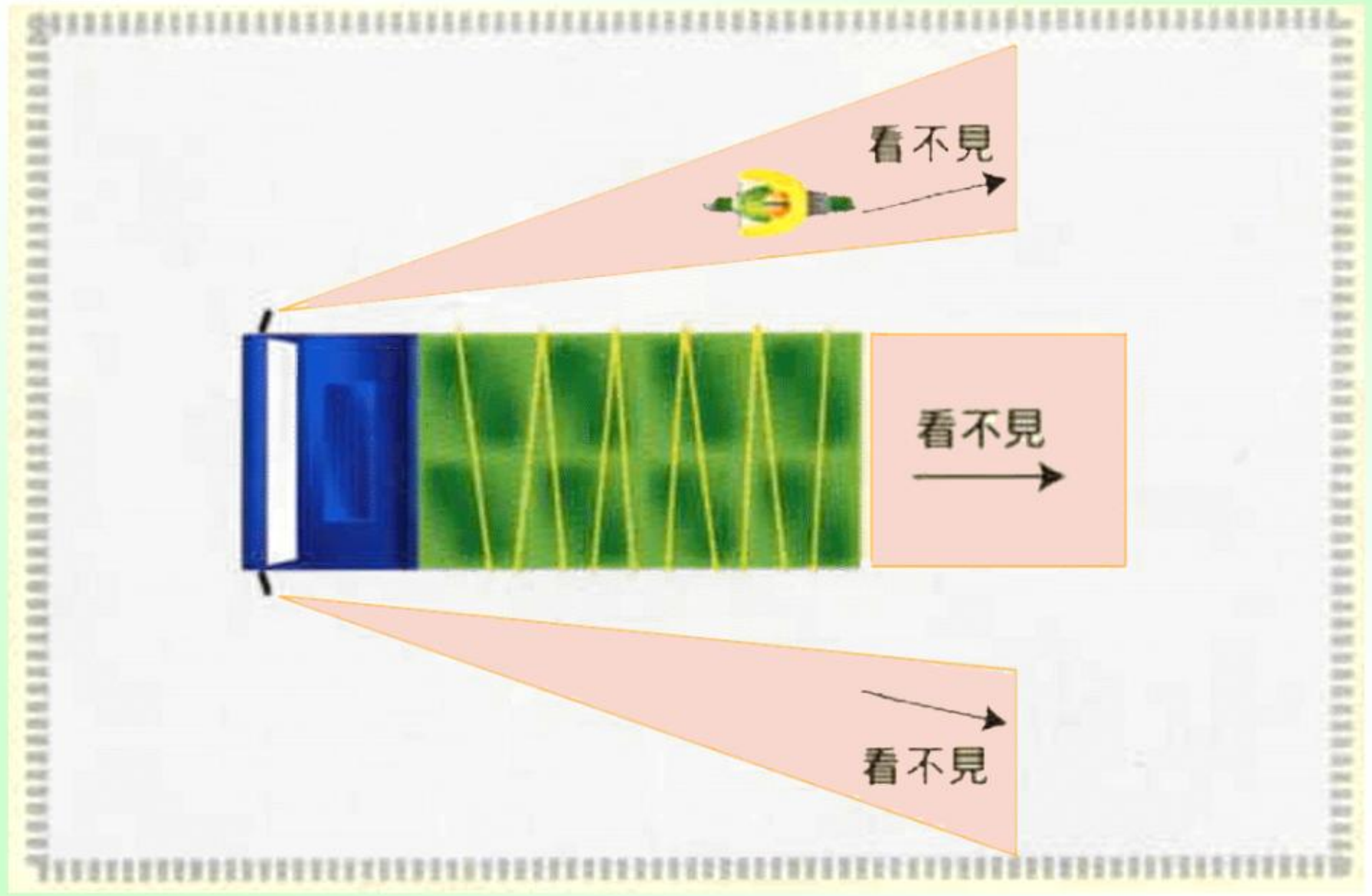
大型車的死角問題



大型車視野死角

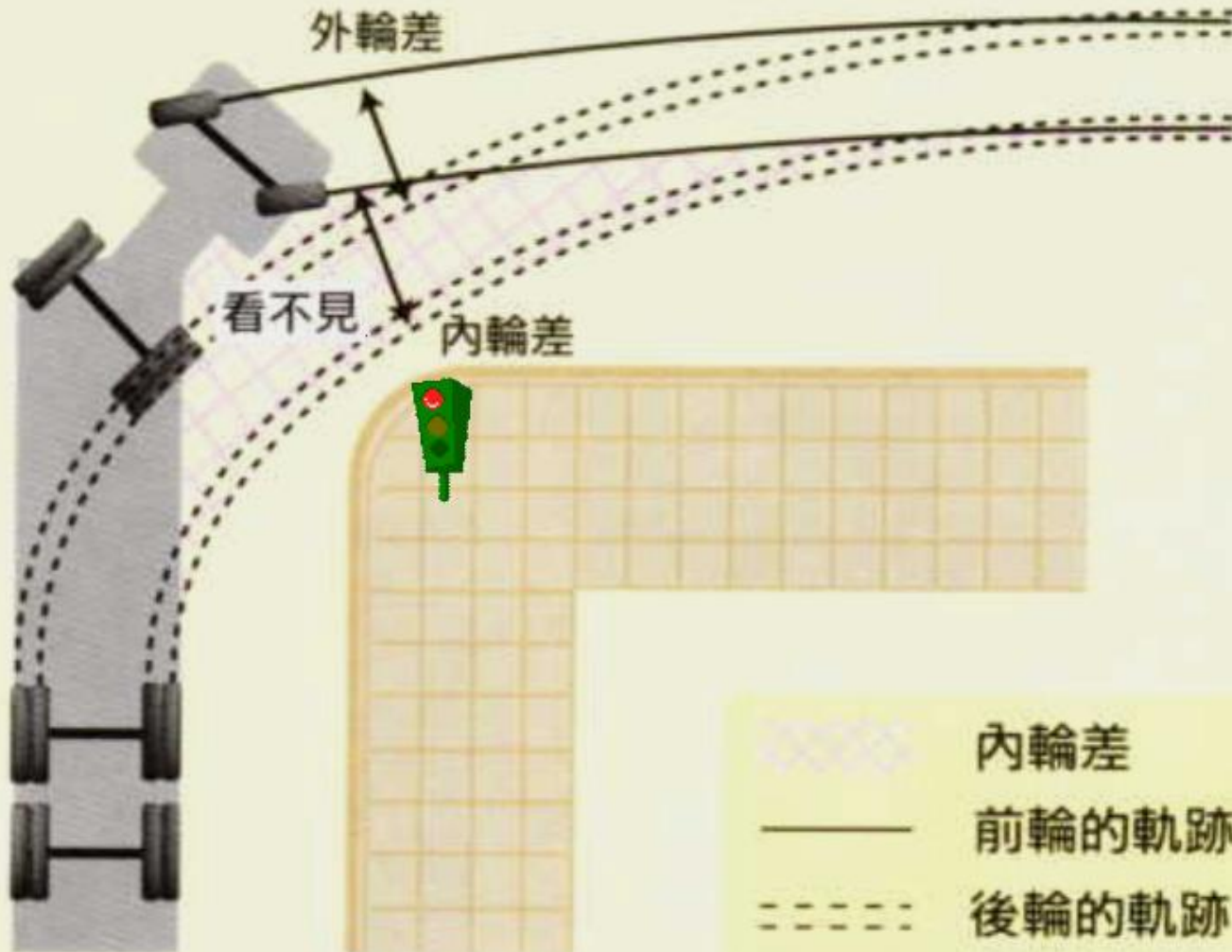


大型車後視鏡的死角

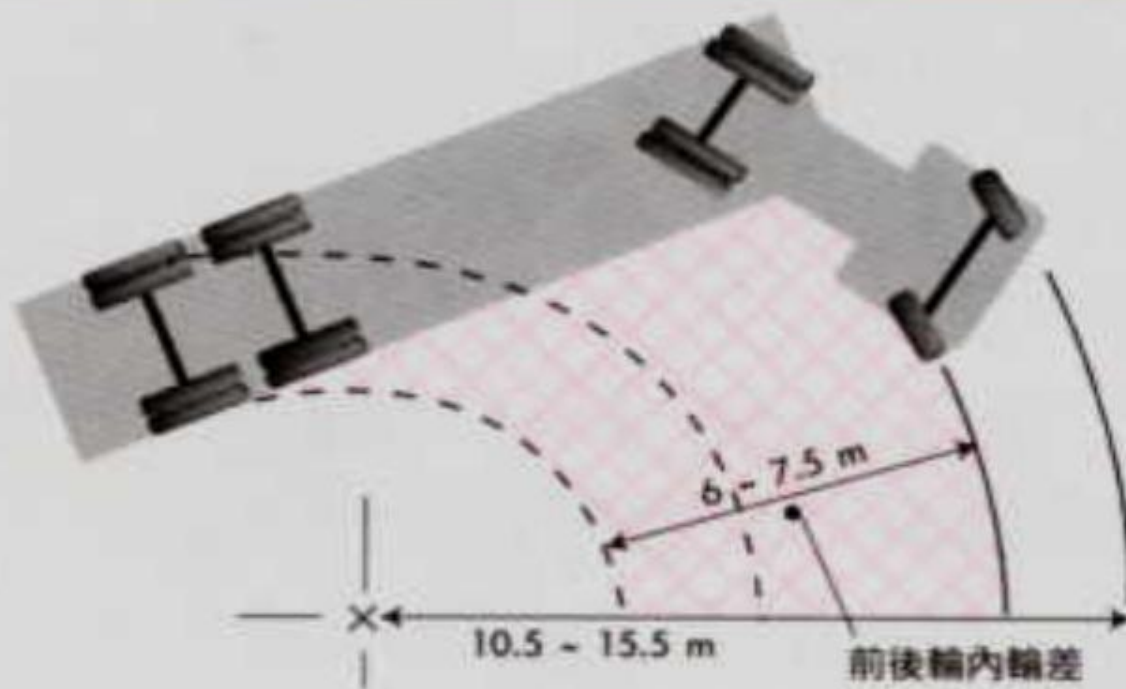
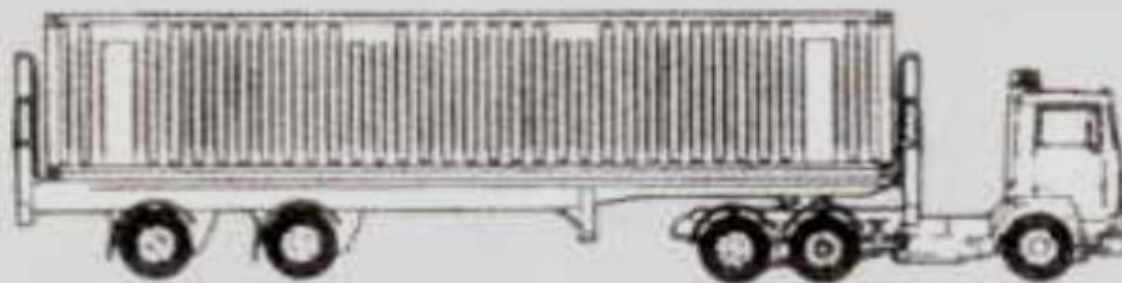


大型車內輪差

大型車內輪差示意圖



大型車內輪差相對尺寸圖



溫馨的小故事

Little Boy Touches Hearts

動人心弦的小男孩



我媽媽的故事

我媽媽只有一隻眼睛

我的妻子因為意外事故離開我身邊已經四年了，我想，妻子留下不會做任何家事的我和孩子，她的心有何等難過呢？我也因為無法兼顧父母雙親的角色而感到挫折。

無法填補妻子的空位



下坡低速檔



覽車重大事故
份 2004 - 5死32傷
因：駕駛超速
明山 2007 - 8死25傷
因：煞車失靈
到 2006 - 22死23傷

要命"煞不住"! 直擊



忘拉手煞車
自家轎車滑下坡



cti 中天新聞

險降坡
用低速擋

主播 鄒倩琳

7日 110.77
▲0.12

搞笑警告標誌 險降坡用低速"擋"





機車防禦駕駛重點提示

- ◆ 綠燈勿搶第一
- ◆ 公車預設乘客會下車
- ◆ 預設路邊車門會突開
- ◆ 山路預設對方有來車
- ◆ 遠離大型車行駛
- ◆ 大車右邊勿超車
- ◆ 沒有把握不要超車
- ◆ 看不到前方不要超車
- ◆ 機車彎道勿緊急剎車
- ◆ 機車注意大車內輪差
- ◆ 路口預設有人會違規
- ◆ 巷口預設會有人衝出
- ◆ 巷口一定要停車再走
- ◆ 轉彎車讓直行車先行
- ◆ 右彎車讓左彎車先行
- ◆ 外車道左彎要兩段式
- ◆ 雨天不要行駛在標線上
- ◆ 事故處理程序——
放、撥、劃、移、等。

汽車防禦駕駛重點提示

- ◆ 高速路塞車及早減速
- ◆ 減速時注意後方來車
- ◆ 變換車道數到五再換
- ◆ 轉彎回頭看後視鏡盯到底
- ◆ 轉彎先靠邊再轉灣
- ◆ 故障停路肩人遠離車
- ◆ 沒有把握不要超車
- ◆ 看不到前方不要超車
- ◆ 綠燈勿搶第一
- ◆ 山路預設對方有來車
- ◆ 山路下坡用低速檔
- ◆ 不要太相信後視鏡
- ◆ 遠離機車及老人
- ◆ 雪地煞車勿踩死
- ◆ 路口預設有人會違規
- ◆ 巷口預設會有人衝出
- ◆ 巷口一定要停車再走
- ◆ 轉彎車讓直行車先行
- ◆ 右彎車讓左彎車先行
- ◆ 事故處理程序—
放、撥、劃、移等。